

**СБОРНИК  
ОТРАСЛЕВЫХ СТАНДАРТОВ**

**ЛЕПЕСТКИ И НАКОНЕЧНИКИ**

**Технические требования**

**Классификация**

**Конструкция и размеры**

**ОСТ 92-0507-70 + ОСТ 92-0538-70**

Всего листов <sup>167</sup> 180

⑬

**Издание официальное**

Рег. №	Исполнитель	Проверил	Нач. отдела	Гл. инженер
302.736-86	Елхинова	Пастушенко	Крушиницкий	Ментяков
	26.09.86	26.09.86	26.09.86	

*Запускается стандарт, переизданный с учетом 12-ти изменений.  
Стандарт, запущенный по Ос. 3-71 аннулировать с 01.10.86.*

**Проверен в 1981 г.**

**Переиздание февраль 1983г. с изменениями НКИ176,  
НКИ282, утвержденными в 1971г., НКИ432, НКИ448, утвержденными  
в 1972г. и изменениями 1, 2, 3, 4, 5, 6, утвержденными в  
июне 1977г., в декабре 1978г., в апреле 1980г., в августе 1979г.,  
в марте 1982г., в мае 1982г.**

*10/12/86*

Изм. № 1  
Изм. № 2  
Изм. № 3  
Изм. № 4  
Изм. № 5  
Изм. № 6  
Изм. № 7  
Изм. № 8  
Изм. № 9  
Изм. № 10  
Изм. № 11  
Изм. № 12

О Т Р А С Л Е В О Й   С Т А Н Д А Р Т

НАКОНЕЧНИК ЛЕПЕСТКОВЫЙ  
ДЛЯ ЗАДЕЛКИ ОДНОГО ПРОВОДА  
Конструкция и размеры

ОСТ 92-0534-70

письмом Министерства ИП-37  
от 28 января 1970г.

срок введения установлен  
с 1 июля 1970г.

Изм. № 1002	Попр. в зад.	Изм. № 10	Изм. № 1067	Попр. в зад.

Настоящий стандарт распространяется на три типа  
наконечников лепестковых для заделки одного провода.

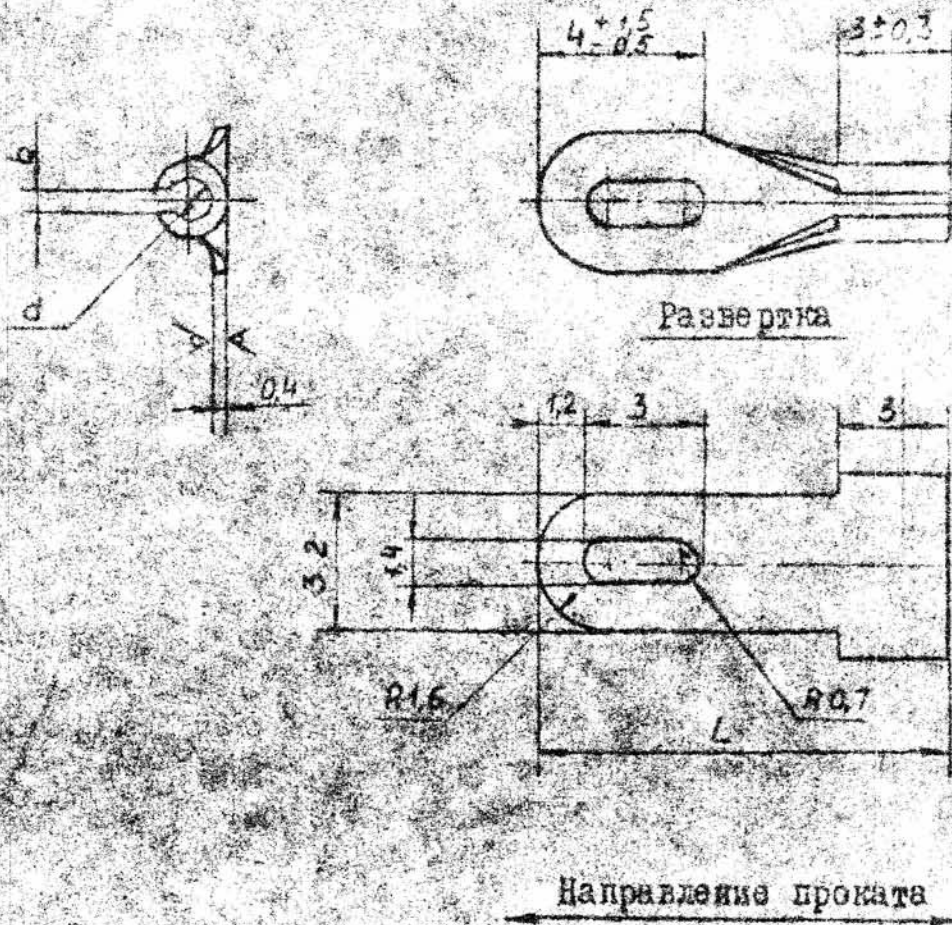
Технические требования, покрытие и условное обозначение  
по ОСТ 92-0507-70.

Издание официальное

Перепечатка воспрещена

Rz40 (✓)

Тип I



Черт. I

Размеры наконечников должны соответствовать указанным на чертеже I и в таблице I настоящего стандарта.

Неуказанные предельные отклонения размеров: отверстий - по H14, валов - по h14, остальных  $\pm \frac{1}{2}$  размеров менее 1 мм - H13.

Материал: Латунь Л63 листа 0,4 норм. точн. и ГОСТ 2208-75.

Таблица I

Размеры в мм

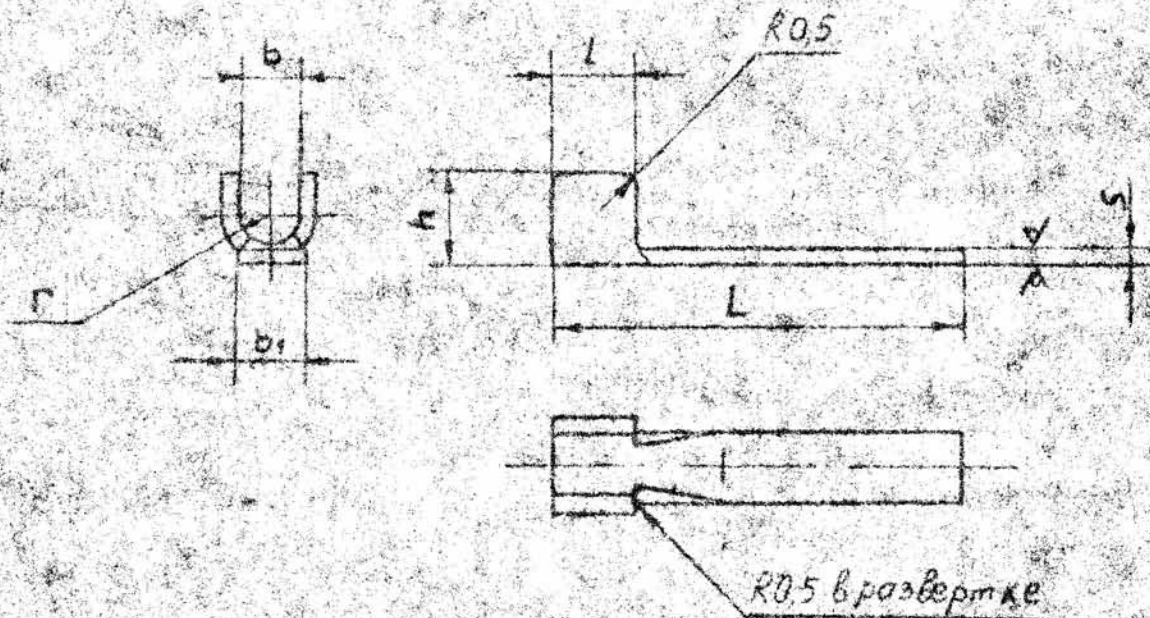
Типоразмер	Применяемость	d	L	b	Масса, г	J А
I-0,8		0,8	II	0,4	0,054	I2
I-I		1,0	II	0,4	0,104	I2
I-1,3		1,3	II	0,5	0,114	I2

Примечание. J - допустимая сила тока при плотности  $10 \text{ A/mm}^2$ .

Исх. № докум. \_\_\_\_\_  
 Дата и лист \_\_\_\_\_  
 Форма, вид, № \_\_\_\_\_  
 Вид, № докум. \_\_\_\_\_  
 Дата и лист \_\_\_\_\_

Rz80 (✓)

Тип 2



Черт. 2

Размеры наконечников должны соответствовать указанным на чертеже 2 и таблице 2 настоящего стандарта.

Неуказанные предельные отклонения размеров: отверстий - по Н14, валов - по h14, остальных  $\pm \frac{1}{2}$ .

Материал: Тонкий Л90 лента 5м и ГОСТ 2208-75.

Лента ДПРНМ Л90 по ГОСТ 2208-75

Допускается изготавливать из ленты ДПРНМ Л63 по ГОСТ 2208-75

Изм. № 1

Изм. № 2

Изм. № 3

Изм. № 4

Изм. № 5

Таблица 2

Размеры в мм

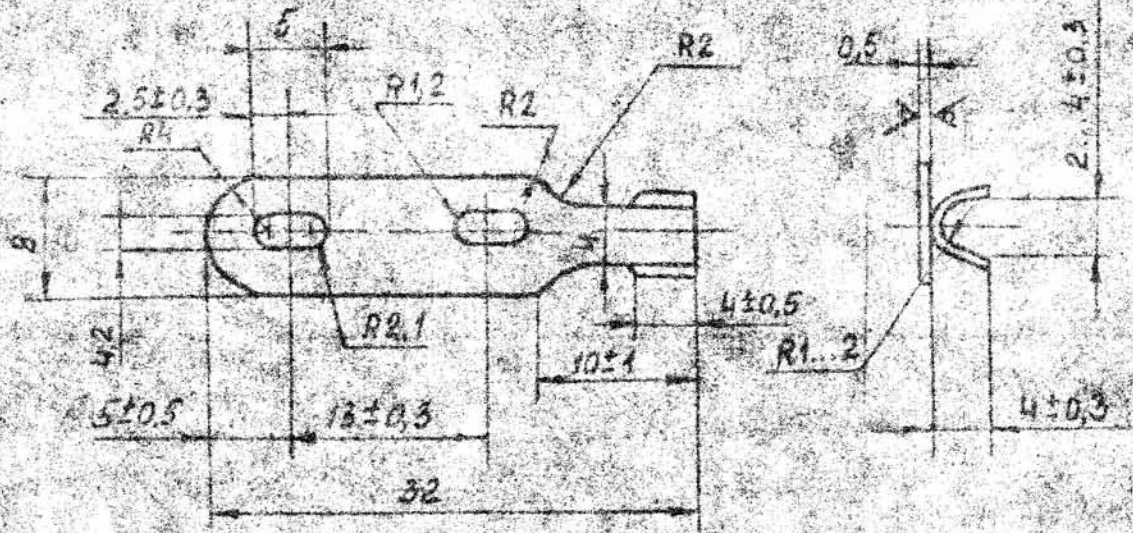
Типоразмер	Применяемость								Масса, г	J, А
		L	b	b <sub>1</sub>	l	r	h	s		
2-10-0,75		10	0,75	0,75	1,3	0,38	1,0	0,2	0,017	1,5
2-10-0,9		10	0,90	1,40	1,4	0,45	1,2	0,3	0,044	4,2
2-13-1,3		13	1,30	1,20	1,5	0,65	1,8	0,3	0,054	3,5

Примечание. J - допустимая сила тока при плотности 10 А/мм<sup>2</sup>.

Изм. №	Исполн.	Дата	Изм. №	Исполн.	Дата	Изм. №	Исполн.	Дата

Bz RC (✓)

Тип 3



Черт. 3

Размеры наконечника должны соответствовать указанным на черт. 3.

Неуказанные предельные отклонения размеров:

отверстий - по H14, валов - по h14, остальных  $\pm 12$

Допустимая сила тока при плотности  $10 \text{ A/mm}^2$  - 40 А.

Материал: Латунь Л63 листа 0,5 норм. товн. ГОСТ 2208-75.